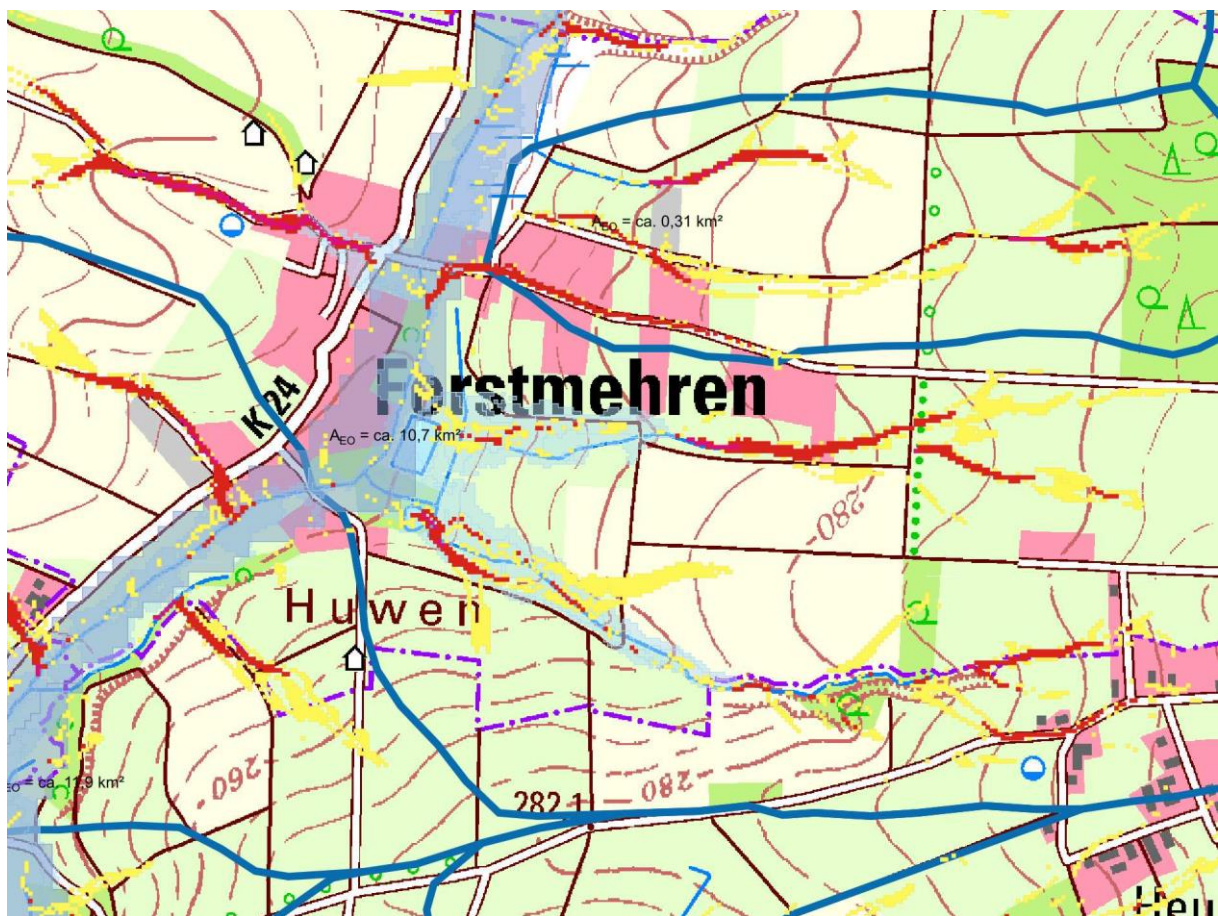


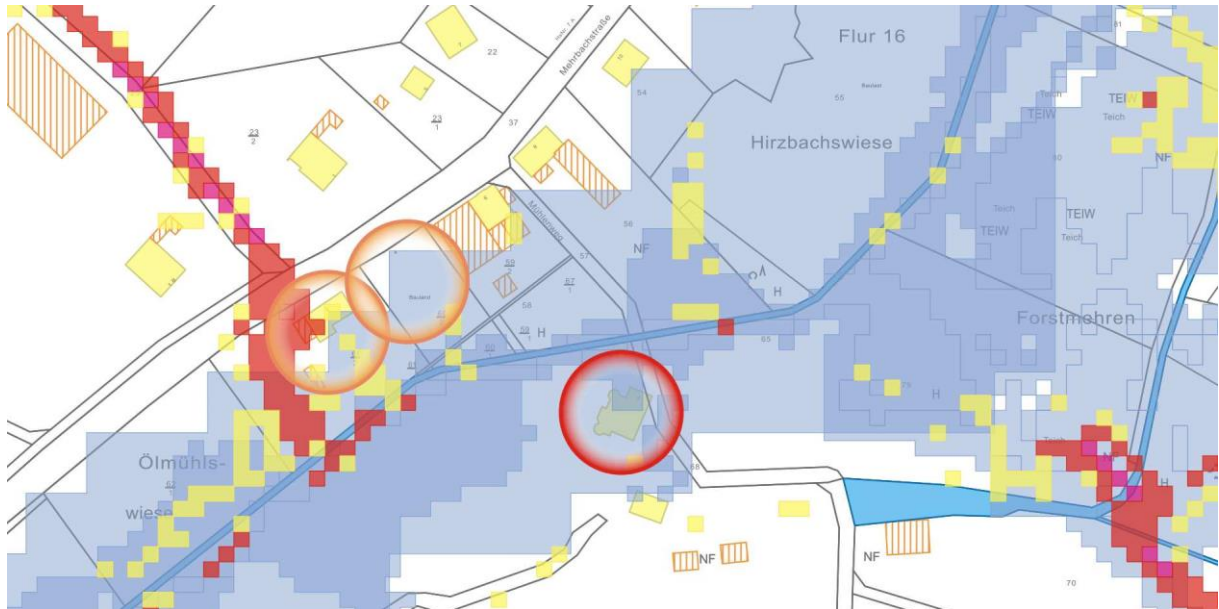
Hochwasser/Sturzfluten Vorsorgekonzept in der VG Altenkirchen – Flammersfeld Teilbereich AK III

Vorbereitung der Ortsbegehung in Forstmehren

Übersichtskarte mit Einzugsgebieten und Sturzflutgefährdung:

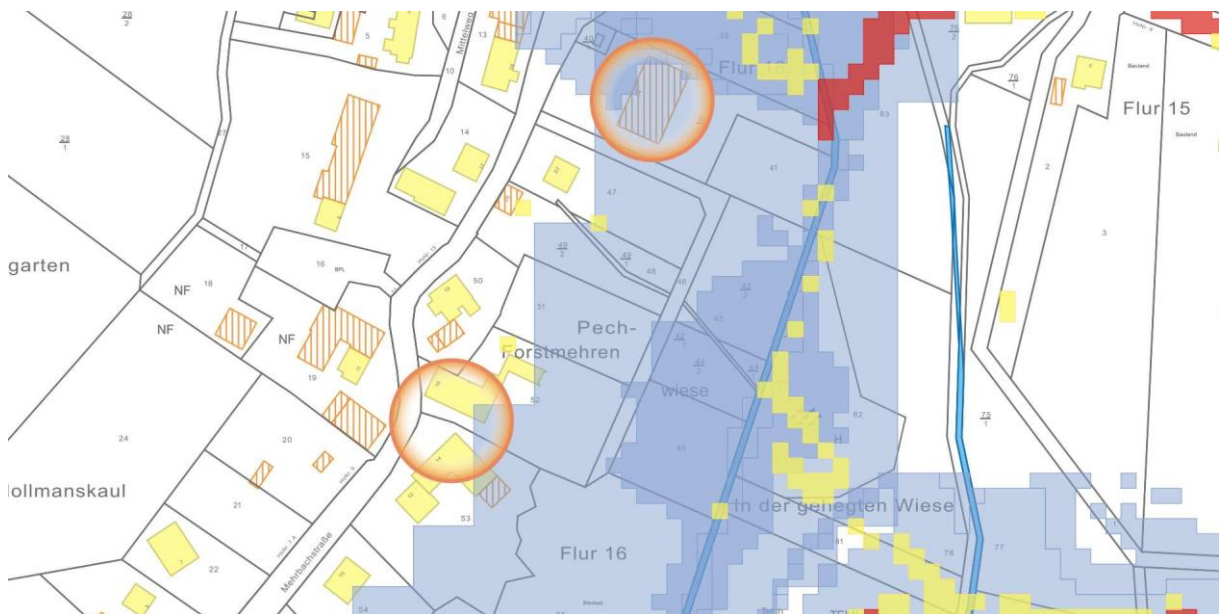


potentiell betroffene Gebäude, Oberflächenabfluss und pot. Überflutungsflächen:



Mühlenweg
Mehrbachstraße

Nr.: 2
Nr.: 2, 4

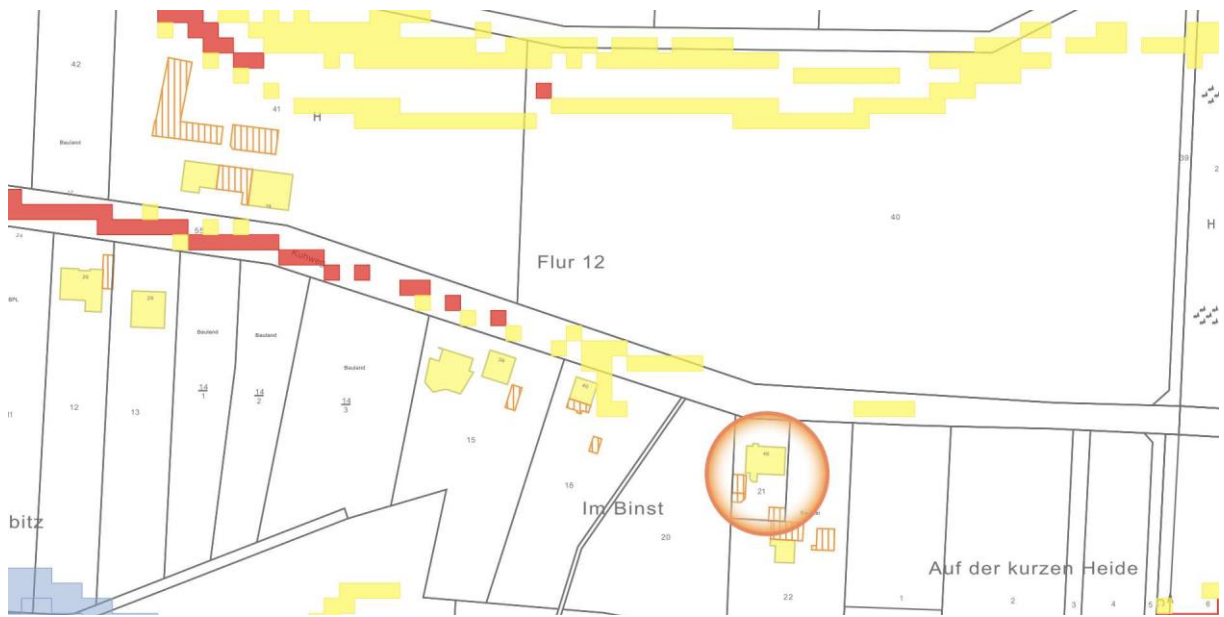


Mehrbachstraße

Nr.: 14, 16, 24










Mehrbachstraße Nr.: 24
Kuhweg Nr.: 1
Schulweg Nr.: 1, 4, 5, 7



Kuhweg Nr.: 46

Legende

-  Objektgefährdung durch Hochwasser
-  Objektgefährdung durch Sturzflut aus Gewässern
-  Objektgefährdung durch Sturzflut aus Oberflächen
-  Objektgefährdung durch Dach-, Hofwasser
-  Überflutungsbereich von Wied oder Nister bei HQ100
-  Pot. Überflutungsbereich der Nebengewässer
-  Pot. überflutungsgefährdete Bereiche der Nebengewässer